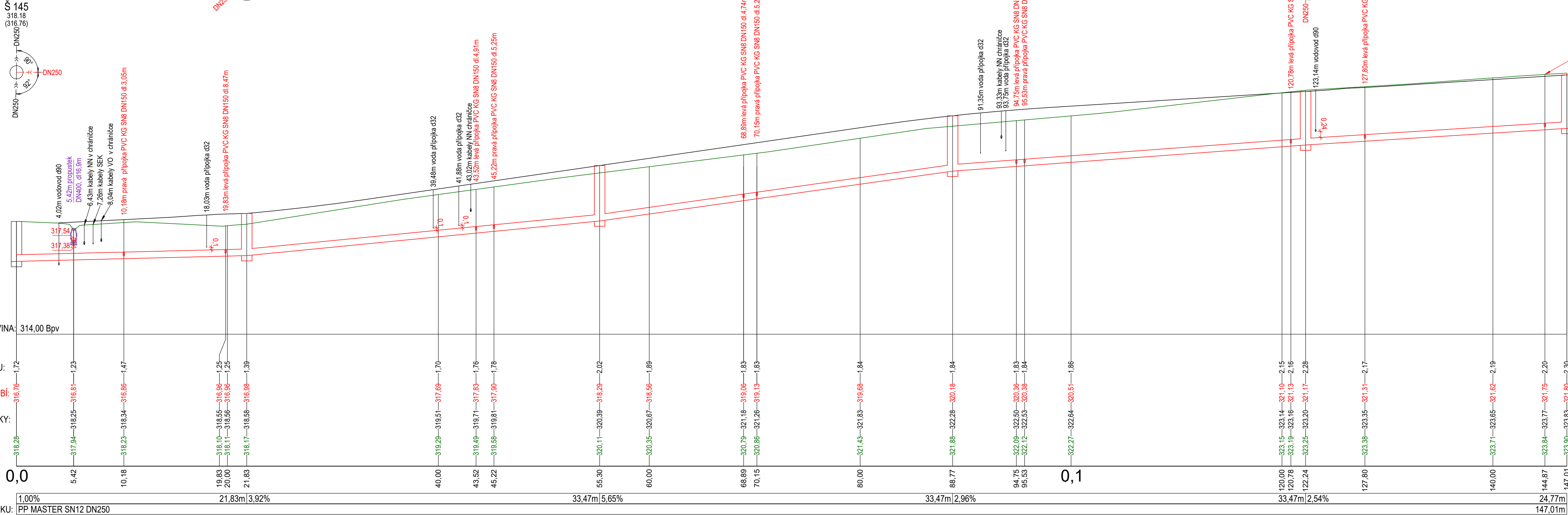


KATASTR:	Svitávka [760943]			147,01m
PARCELY:	2078/2	6,69m	1898/11	12,87m
POVRCH:	asfalt3,96m	nezpevněno - zatravněno		143,05m

PODÉLNÝ PROFIL
SPLAŠKOVÁ KANALIZACE

MĚŘÍTKO DÉLEK 1 : 250
MĚŘÍTKO VÝŠEK 1 : 100



Poznámka
- Stávající splašková kanalizace PP DN250 vedoucí v komunikaci ul. Havlíčkova, na kterou se napojuje navržená kanalizace pro navrženou lokalitu, má krytí pouze 1,17m. Dle této skutečnosti je prostor pro vedení přípojek pro první parcely na začátku návrhu značně stísněn. Při realizaci je nutno dát velký pozor, aby nevznikla kolize přípojek
- Krytí sítí je navrženo následovně: kanalizace 1,8m, vodovod 1,5m, plynovod 1,0m. Krytí navržené spl. kanalizace za napojením na stávající řad je nižší, vlivem malé hloubky stávajícího řadu.

Ved. projektant	Odp. projektant	Projektant	Vypracoval
Ing. Jan Brázda		Bc. Josef Šafránek	
Stavebník Městys Svitávka, Hybešova 166, 679 32 Svitávka			
RD Svitávka ul. Havlíčkova Inženýrské sítě a komunikace k.ú. Svitávka [760943] SO 303 Splašková kanalizace			
Podélný profil		měřítko	příloha
		1:250/100	D.2.2

BESIA
BESTA - ING. BRÁZDA s. r. o.
projektová a inženýrská činnost
Smetanova 299/4, Blansko 678 01
tel.: 516 412 038
e-mail: besta@besta-blansko.cz

stupeň PD
formát
datum
zakázka č.
DUSP
4 A4
3/2024
042024